

La série de balances CPWplus vous propose une large gamme de modèles et de configurations pour accommoder pleins d'applications dans un laboratoire ou un magasin. La plate-forme en acier inoxydable est résistante et facile à nettoyer après la pesée des éléments sales ou désordonnés. Une fonction de tenue conserve les résultats sur l'écran une fois que l'élément est enlevé de la balance, ce qui est utile dans les milieux actifs. Une opération simple, une sélection des tailles de plate-forme, alimentation secteur et de batterie et de la construction résistante se combinent pour donner une grande valeur au CPWplus.

La série de balances la plus flexible offrant de multiples configurations pour répondre à une variété d'applications



Caractéristiques

- Écran LCD lumineux rétroéclairé clairement visible dans n'importe quelles conditions d'éclairage
- Rétroéclairage programmable pouvant être défini sur "toujours allumé", "toujours éteint" ou "s'allume seulement lors d'une pesée"
- Touches colorées facilitent la reconnaissance rapide des fonctions les plus fréquemment utilisées
- Grand plateau de pesée en inox 304 pour un nettoyage rapide et efficace
- Construction robuste résiste à une utilisation industrielle
- Le châssis, le clavier et l'écran sont résistants aux éclaboussures et facilement nettoyables
- Support mural pour placer l'indicateur sur une surface verticale
- Mise hors tension automatique pour économiser l'énergie
- Fonction Hold fige le poids affiché, laissant du temps sans perdre le résultat
- Filtrage numérique sélectionnable pour les effets de contrôle des vibrations et les perturbations
- Mise à zéro automatique assure que l'écran revient à zéro

Application

- Pesage
- Fige les résultats sur l'écran

A Propos d'Adam Equipment

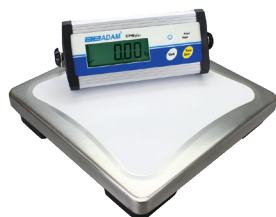
Depuis plus de 40 ans, les professionnels dans le monde entier comptent sur Adam Equipment pour fournir une vaste sélection d'équipements de pesage fiables et abordables. Adam offre la balance idéale associant vitesse, performance et valeur.

Détails du Produit

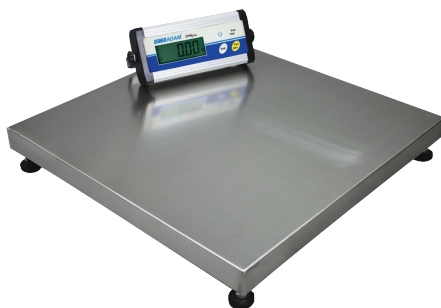
Modèle	CPWplus 6	CPWplus 15	CPWplus 35	CPWplus 75	CPWplus 150	CPWplus 200	CPWplus 300L
	CPWplus 6P	CPWplus 15P	CPWplus 35P	CPWplus 75P	CPWplus 150P	CPWplus 200P	
			CPWplus 35M	CPWplus 75M	CPWplus 150M	CPWplus 200M	
			CPWplus 35L	CPWplus 75L	CPWplus 150L	CPWplus 200L	
Capacité	6kg	15kg	35kg	75kg	150kg	200kg	300kg
Précision	0.002kg	0.005kg	0.01kg	0.02kg	0.05kg	0.05kg	0.1kg
Reproductibilité (S.D)	0.002kg	0.005kg	0.01kg	0.02kg	0.05kg	0.05kg	0.1kg
Linéarité (+/-)	0.004kg	0.01kg	0.02kg	0.04kg	0.1kg	0.1kg	0.2kg
Taille du plateau	300x300mm		500x500mm (CPWplus M)		900x600mm (CPWplus L)		
Unités de pesage	kg, lb, lb:oz, oz						
Temps de stabilisation (sec)	2						
Interface	RS-232						
Calibrage	Calibrage externe						
Affichage	LCD rétroéclairé avec des chiffres de 22mm de haut						
Alimentation	Adaptateur 12VAC 50/60Hz 500mA / 6 piles AA Adaptateur 12VDC 50/60Hz 800mA / Batterie Interne Rechargeable (CPWplus M&L)						
Température d'utilisation	0° à 40°C						
Carter	Base en acier doux						
Dim. totale	300x300x50mm (lpxh)		500x500x78mm (lpxh) (CPWplus M)		900x600x78mm (lpxh) (CPWplus L)		
Poids net			4kg 8.9kg (CPWplus M)		14.4kg (CPWplus L)		

Accessoires

Numéro d'article	Description
700100099	Valise de Transport solide avec fermeture
3126011263	Rouleau de papier thermique pour ATP
3126011281	Papier thermique pour imprimante ATP (lot de 10)
1120011156	Imprimante Thermique ATP
700200059	Tapis en caoutchouc anti-dérapant pour CPWplus -L
3074010266	Câble RS-232 vers PC
3074010507	RS-232 vers Câble interface USB (doit être commandé avec le câble RS-232)
600002028	Programme d'acquisition de données
700660290	Certificat de Calibrage



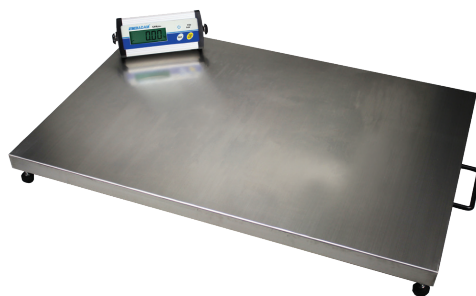
CPWplus



CPWplus M



CPWplus P



CPWplus L

Accessoires Principaux



Imprimante Thermique ATP

La facilité d'utilisation combinée avec une mise en route rapide correspond à une imprimante thermique vraiment polyvalente. Un bouton-poussoir unique d'alimentation et trois indicateurs LED faciles à lire permettent un fonctionnement simplifié.



Programme d'acquisition de données

Le logiciel Adam DU connecte une balance au réseau du laboratoire pour acquérir, transférer et analyser les données. L'Adam DU dispose d'une interface simple, avec une fenêtre de commande principale qui permet aux utilisateurs de collecter rapidement des informations à partir de huit balances Adam simultanément en utilisant la RS-232 ou l'USB.

Fourni par

www.adamequipment.fr